

# ROBOTS-2.0

¿Todo controlado?

Exposición producida por el Parque de las Ciencias de Granada y el Museo Federal de la Salud y el Trabajo de Alemania – DASA - Dortmund

Entidades colaboradoras

Fundación Progreso y Salud – IAVANTE

TETRA Gesellschaft für Sensorik, Robotik und Automation mbH, Ilmenau, Alemania

Rehab-Robotics Co. Ltd., Hong Kong, China

Proyecto de la Universidad Aachen, Alemania

Centro de Automática Robótica – Universidad Politécnica de Madrid

Intel Deutschland GmbH

Kraken Power GmbH, Alemania

Planetario de Madrid

Miguel Giménez Yanguas

Antonio Díaz Jiménez

Pedro Moreno

Con la colaboración de la Fundación Española para la Ciencia y la Tecnología.  
Ministerio de Ciencia e Innovación. FECYT

Exposición  
Del 17 de noviembre 2023  
al 19 de mayo 2024

20 años de  
ciencia  
valladolid

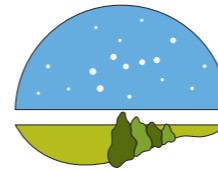
Síguenos en:



Fundación Municipal de Cultura



www.museocienciavalladolid.es  
Avda. de Salamanca, 59 Teléf: 983 144 300



Consorcio Parque de las Ciencias

JUNTA DE ANDALUCÍA  
AYUNTAMIENTO DE GRANADA  
DIPUTACIÓN PROVINCIAL DE GRANADA  
UNIVERSIDAD DE GRANADA  
CONSEJO SUPERIOR DE INVESTIGACIONES CIENTÍFICAS

:Dasa  
Arbeitswelt Ausstellung

DL VA 796 - 2023

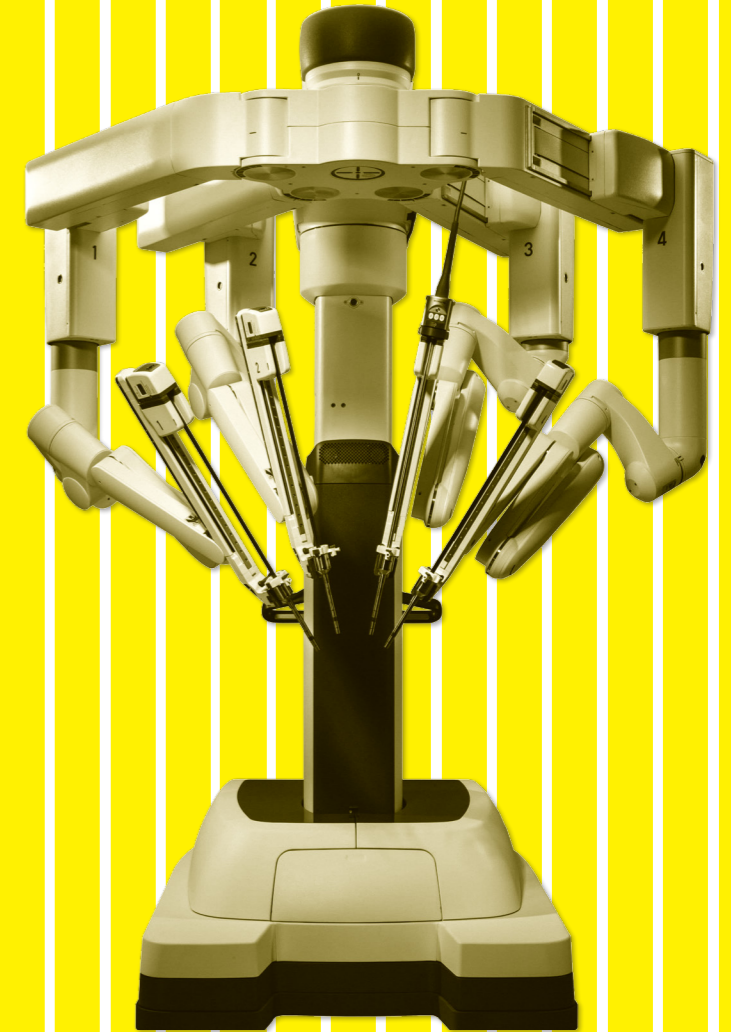
Con la colaboración de:



# ROBOTS-2.0

¿Todo controlado?

Robots 2.0. Everything under control?



Entrada gratuita para amigos del museo

Robot cirujano Da Vinci

Museo de la Ciencia de Valladolid

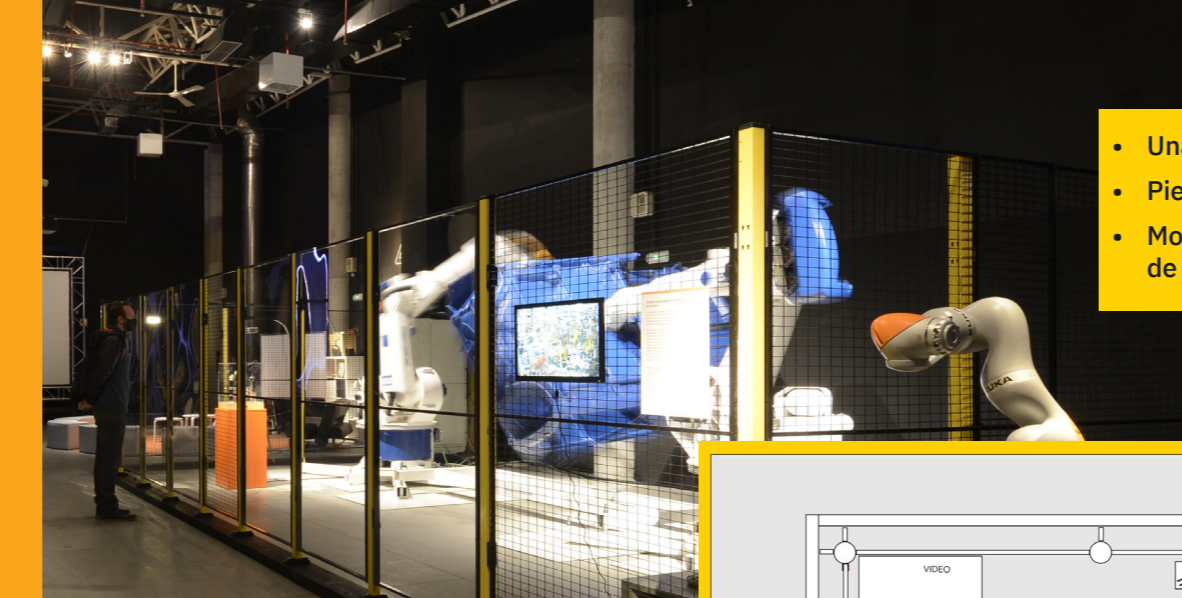
# ROBOTS-2.0

¿Todo controlado?

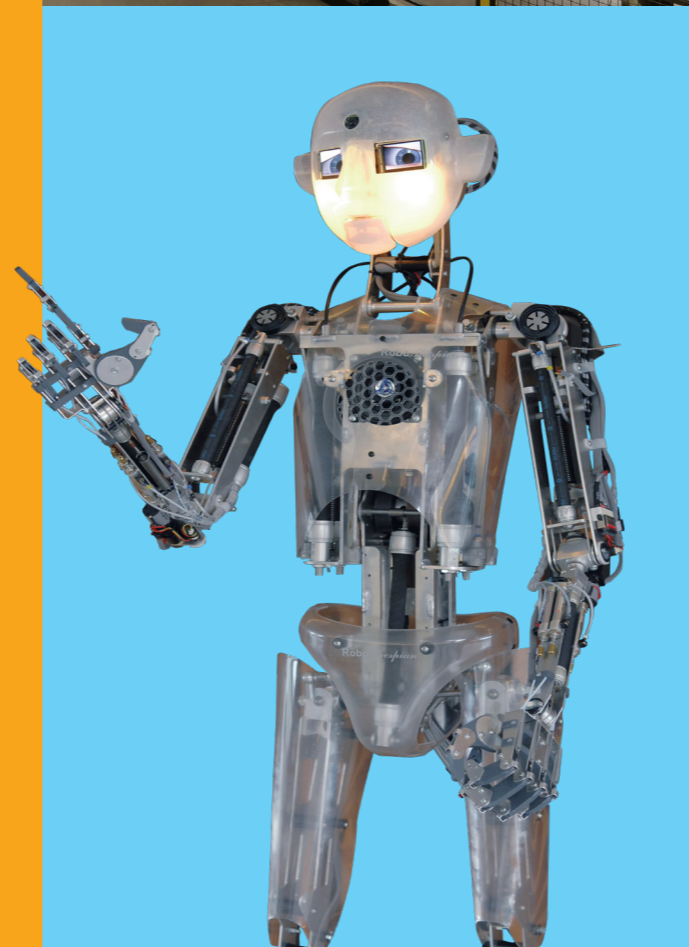
El ser humano comenzó a utilizar herramientas con las que ha podido dominar el fuego, perfeccionar la caza o cultivar alimentos. Esta continua evolución motivada por la curiosidad y el afán por conocer mejor el mundo que nos rodea convirtió las herramientas simples en pequeñas máquinas y éstas, cada vez más complejas, han servido para construir puentes, túneles o enviar vehículos a Marte.



Hoy día, estamos ante una nueva gran revolución, robots que trabajan de forma autónoma en la casa, que se implantan en nuestro cuerpo o que forman parte de las cadenas de producción en las fábricas. Pero, ¿está cerca el momento en que los robots puedan sustituirnos? ¿Podría decirse que la fusión entre los humanos y las máquinas marca el culmen de la evolución humana o, por el contrario, estamos perdiendo la esencia más profunda que caracteriza al ser humano? ¿Tenemos todo controlado?



- Una treintena de robots
- Piezas históricas originales
- Modelos y réplicas de piezas emblemáticas



## 1 INTRODUCCIÓN

### ROBOTS DE SERVICIO

- 2.1 Hogar
- 2.2 Domótica
- 2.3 Entretenimiento
- 2.4 Cuidado de personas
- 2.5 Rescate, emergencias y ambientes extremos
- 2.6 Medicina robótica

## 3 ROBÓTICA INDUSTRIAL

