



La Casa del Río

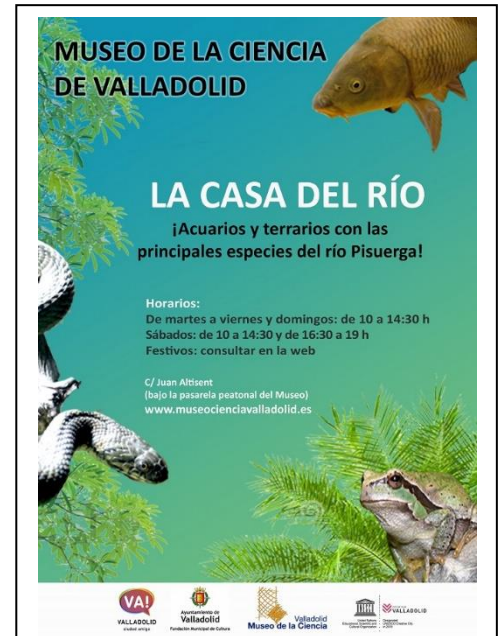
La casa del Río es un espacio del Museo de la Ciencia de Valladolid dedicado a los ríos, y a los seres vivos, como los peces **y los anfibios**, y a los elementos no vivos, como el agua y la tierra, que están en los ríos.

A todo este conjunto de seres vivos, el territorio en el que viven y el modo que tienen de relacionarse cuando se refiere a los ríos se llama ecosistema fluvial.

La Casa del Río se centra en el ecosistema del río Pisuerga, que es uno de los ríos que pasa por Valladolid.



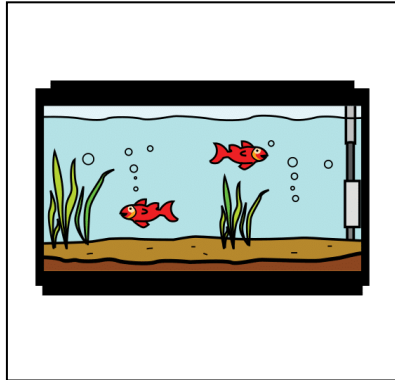
La Casa del Río



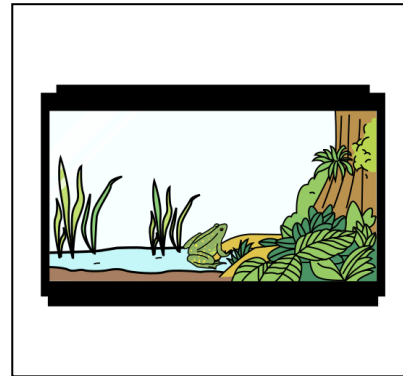
Anfibios: animales vertebrados de sangre fría que pueden vivir dentro y fuera del agua.

A través de **acuarios, terrarios** y paneles interactivos se explica el funcionamiento de los ríos y cuáles son los principales **procesos ecológicos** que en ellos se desarrollan.

Procesos ecológicos: relaciones de los seres vivos entre sí y con el medio en el que viven.



Acuario



Terrario

En los acuarios y terrarios podemos ver las principales especies de peces, anfibios y **reptiles** que viven o vivieron en las aguas y riberas del río Pisuerga.

Los animales vivos que vemos aquí dependen de la época o de los que hay en cada momento.

Reptiles: animales vertebrados de sangre fría. La piel de los reptiles está cubierta por escamas o por un caparazón. Arrastran su cuerpo por el suelo para desplazarse porque no tienen patas o son muy cortas.

En cada acuario o terrario puedes ver fotos de los animales que están dentro.

Estos son los acuarios y terrarios que vamos a ver:

1. Los tres tramos del río

Los tres primeros acuarios muestran los tramos alto, medio y bajo del río Pisuerga a su paso por Palencia, Burgos y Valladolid

Dentro de cada acuario vemos las principales especies que viven en cada tramo del río:

- Tramo alto: trucha común.
- Tramo medio: barbo común, boga del Duero, bordallo, bermejuela, y gobio.
- Tramo bajo: barbo común, carpa común, carpín dorado y tenca.



2. Especies invasoras

Las especies invasoras son animales o plantas que se desarrollan fuera de su zona natural y con el paso del tiempo resultan dañinas.

Las especies invasoras son una de las principales causas de la desaparición o disminución de las especies locales.

Entre las especies invasoras más comunes del Pisuerga están el alburno, el cangrejo rojo americano y la perca negra.



Cangrejo señal, otra especie invasora

3. Especies desaparecidas

Antiguamente había algunas especies como las anguilas, un pez con aspecto de serpiente, y los cangrejos de patas blancas que ahora han desaparecido por diferentes motivos, como la introducción de especies invasoras, la contaminación o la destrucción del **ecosistema**.



Ecosistema: sistema formado por un conjunto de seres vivos, el territorio en el que viven y el modo que tienen de relacionarse.

4. Contaminación

Uno de los problemas de nuestros ríos es la acumulación de todo tipo de objetos en sus **cauces**, lo que provoca que los fondos de los ríos, lagunas, charcas y otras zonas húmedas, parezcan más un vertedero que un espacio natural. Aunque algunos de los objetos que encontramos en los ríos no liberan **sustancias tóxicas** al agua, sí que afectan a la estructura forma de sus cauces, siendo un serio problema para el ecosistema fluvial.

Cauce: cavidad natural o artificial, por donde corre un río, un canal o cualquier corriente de agua.

Sustancia tóxica: sustancia que hace daño y puede provocar la muerte.

5. Anfibios

La palabra anfibio significa doble vida. Los anfibios pueden vivir dentro y fuera del agua. Las **larvas** son acuáticas y los adultos generalmente son terrestres.

Larva: animal que acaba de salir del huevo. Va a cambiar su aspecto con el paso del tiempo. Por ejemplo, el renacuajo es la larva de la rana.

Hay dos grupos de anfibios

- Los anuros: especies sin cola.
- Los urodelos: especies con cola.

En estos dos terrarios se pueden ver algunos ejemplares de especies de anfibios de la cuenca del río Pisuerga, como el sapo común, ranita de San Antonio, gallipato, tritón jaspeado y salamandra.



Ranita de San Antonio

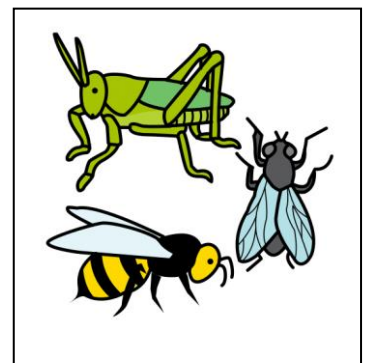


Salamandra

Por el día, estos animales suelen estar bajo las piedras, troncos y otros refugios.

Por la noche, cuando las temperaturas son suaves y hay mucha humedad ambiental, estos animales son más activos.

Su alimentación es de origen animal e incluye todo tipo de **invertebrados** como escarabajos, lombrices, gusanos, saltamontes, arañas y hormigas.



Invertebrados: animales que no tienen columna vertebral.

6. Culebras de agua

En los ecosistemas acuáticos hay especies que desarrollan su vida entre el agua y la tierra, por ejemplo, las culebras de agua.

Las culebras de agua son reptiles inofensivos que cumplen una importante función en los ecosistemas.

Podemos ver de cerca en el **acuaterrario** estos animales misteriosos y temidos.



7. Acuario de corriente

En esta zona se recrea la fuerza que produce una corriente de agua de forma natural.

Aquí se reproducen torbellinos, rápidos, saltos de agua o zonas donde el agua está quieta, de manera que los peces se ven obligados a adaptarse a estas condiciones.

8. Asómate a la orilla

En la naturaleza los animales acuáticos suelen verse desde arriba, mostrando normalmente su parte dorsal, es decir, su espalda.

En este estanque podemos ver que el aspecto de los cangrejos y de peces como las gambusias, es diferente visto desde arriba que cuando se ven a través de un cristal.

9. Banco de peces

Muchos peces forman grupos, que se llaman bancos de peces, para defenderse mejor, buscar alimentos y reproducirse.

En este acuario puedes ver un grupo de bermejuelas nadando siempre juntas.



Además, en la Casa del Río hay varios paneles interactivos en los que se explican los siguientes aspectos:

- El ciclo del agua, su reparto en la tierra y los métodos de aprovechamiento humano.
- Los ecosistemas fluviales del tramo alto y medio del río.
- Las adaptaciones a la vida del río: **mimetismo**, respiración, polinización en el agua...
- El paisaje.
- Los enemigos del río: los embalses, los vertidos y la introducción de especies invasoras.
- La importancia de una adecuada educación ambiental.
- Todos los puentes que hay en el río Pisuerga a su paso por Valladolid.
- A vista de pez, ¿qué ven y oyen los peces bajo el agua?
- Test sobre conservación de un ecosistema fluvial.

Mimetismo:
propiedad que poseen algunos seres vivos de parecerse a otros seres de su entorno.

Dirección:

C/ JUAN ALTISENT, Nº 2

Bajo la pasarela peatonal



Para más información, visita nuestra web:

www.museocienciavalladolid.es



Lectura Fácil
Asociación Castilla y León

Este texto sigue las directrices internacionales de la IFLA para materiales de Lectura Fácil dirigidos a personas con dificultades de comprensión lectora. Tiene la aprobación de la Asociación de Lectura Fácil de Castilla y León.